



21.03

Światowy Dzień Zespołu Downa



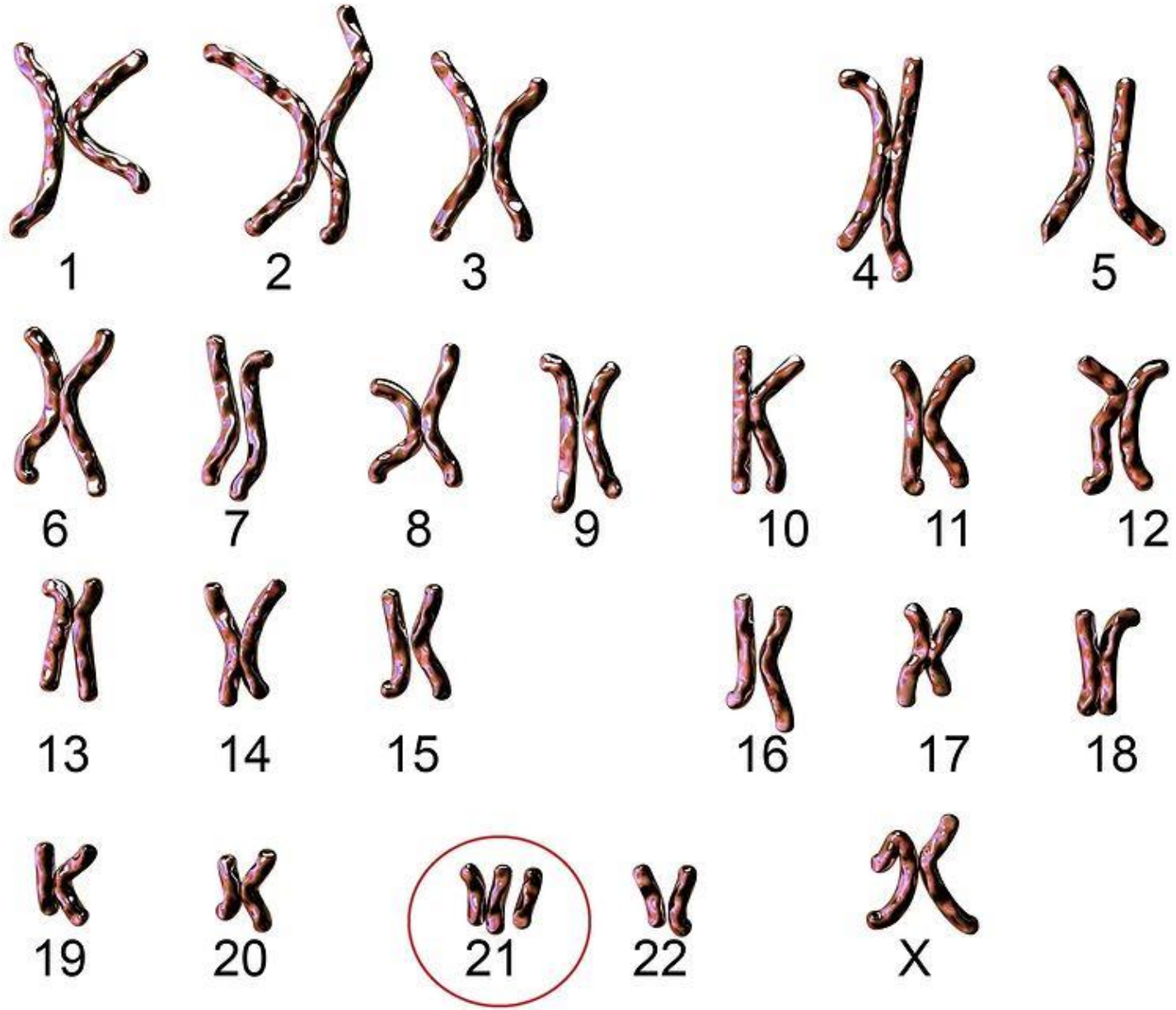
CZYM JEST ZESPÓŁ DOWNA?

Zespół Downa to zespół wad wrodzonych, wywołanych przez nieprawidłową liczbę chromosomów. Oznacza to, że przy 21 parze jest trzeci dodatkowy chromosom lub jego fragment.

JAK INACZEJ NAZYWA SIĘ ZESPÓŁ DOWNA?


Ze względu na 3 dodatkowy chromosom w 21 parze nazywa się go też trisomią 21 chromosomu.

To z połączenia tych liczb 21 i 3 -Światowym Dniem Zespołu Downa jest **21.03.**



SKĄD SIĘ BIERZE ZESPÓŁ DOWNA?

Do tej pory nie udało się określić żadnych czynników fizycznych wpływających na zwiększenie ryzyka wystąpienia Zespołu Downa. Wykryto za to powiązanie między wiekiem matki a prawdopodobieństwem urodzenia dziecka z trisomią 21 pary chromosomów.



ZESPÓŁ DOWNA
TO NIE CHOROBA
JA NIE ZARAŻAM!
ŚMIAŁO!
MOŻESZ MNIE PRZYTULIĆ :-)

JAKIE CECHY ZEWNĘTRZNE WSKAZUJĄ, ŻE SPOTKANA OSOBA MA ZESPÓŁ DOWNA?

Osoby takie mają skośne powieki ustawione w górę.

Krótki grzbiet nosa.

Jasne plamki na tęczówce oka.

Małe małżowiny uszne.

Krótkie dłonie.

Spory odstęp pomiędzy paluchem i drugim palcem u stóp.

Linia główna na dłoniach ma przebieg poprzeczny.

Włosy gładkie, rzadkie i proste

Twarz okrągła i płaska

Oczy: zmarszczka nakątna, jasne plamki na tęczówce oka


Skośne ustawienie szpar **powiekowych**

Nos mały, krótki, płaski

Uszy małe, nisko osadzone

Usta grube, popękane, wywinięta warga dolna, język duży wystający





POJEDYNCZA
BRUZDA DŁONI
JEST CECHĄ
CHARAKTERYSTYCZNĄ
OSÓB Z TRISOMIĄ.

Z JAKIMI PROBLEMAMI ZDROWOTNYMI MOGĄ SPOTYKAĆ SIĘ TAKIE OSOBY?

Większość osób kojarzy zespół Downa z niepełnosprawnością intelektualną, ale nie zawsze ona występuje. Najślynniejszym przykładem takiej osoby jest hiszpański aktor, Pablo Pineda, który uchodzi za pierwszego studenta z Zespołem Downa, który ukończył studia magisterskie na Uniwersytecie w Maladze.(slajd poniżej)

U wszystkich osób z trisomią występuje wrodzony niedobór odporności. Często mają wiotkość języka, stąd częste niedomykanie ust. Pojawiają się też częściej niż statystycznie wady serca, zaburzenia słuchu, wady wzroku, celiakia, nieprawidłowości w budowie kośćca, zaburzenia pracy tarczycy i wiele innych.



**CZY OSOBY Z
ZESPOŁEM
DOWNA MOGĄ
ODNIEŚĆ
SUKCES?
CZY MOGĄ
SPEŁNIAĆ SWOJE
MARZENIA?**

**ZDECYDOWNIE
TAK!**

A close-up portrait of Chelsea Werner, a young woman with long, wavy brown hair and blue eyes. She is looking slightly to the right of the camera with a neutral expression. The background is a soft, out-of-focus grey.

CHELSEA WERNER

gimnastyczka i modelka

VOGUE

MEDELINE STUART

modelka



A portrait of actor Liam Bairstow. He is wearing a dark blue shirt and a dark tie, and is holding a trophy. The trophy has the text "THE SOAP AWARDS" visible on it. The background consists of vertical panels, some of which are illuminated with red light.

LIAM BAIRSTOW

aktor



CHRIS NICK

Ukończył maraton Ironman.

**CZY OSOBY Z
ZESPOŁEM
DOWNA MOGA
BYĆ
BOHATERAMI?**

**OCZYWIŚCIE,
ŻE TAK!**

A young man with dark hair and a slight smile stands shirtless on a beach. The background shows the ocean with white-capped waves under a clear blue sky. The man is positioned in the center of the frame, looking directly at the camera.

VALERIO CATOIA

Uratował tonącą dziewczynkę.

**CZY OSOBY Z
ZESPOŁEM
DOWNA MOGĄ
PRACOWAĆ?**

**Z CAŁĄ
PEWNOŚCIĄ!**

Stanowisko #1
Stanowisko 32
Stanowisko 43
Stanowisko 37
Stanowisko 34
Stanowisko 37

MICHAŁ MILKA

Pracuje w gdańskim urzędzie miejskim.



**CZY OSOBY Z
ZESPOŁEM DOWNA
POTRAFIĄ SIĘ
BAWIĆ JAK ICH
NASTOLETNI
RÓWIEŚNICY?**

CZEMU NIE?

ZACZYNAJ!



DOWN THE ROAD
ZESPÓŁ W TRASIE



**ZESPOŁ DOWNA
BRZMI TAK
ROCKOWO**




**ARKA
NOEGO**

WIĘCEJ NIŻ SZKOŁA

**CZY OSOBY Z
ZESPOŁEM
DOWNA
POTRAFIĄ
KOCHAĆ!**

**POTRAFIĄ
NAJABARDZIEJ
NA ŚWIECIE ;-)**



**DODATKOWY,
TRZECI CHROMOSOM
NA 21 PARZE
TO CHROMOSOM
MIŁOŚCI**

**OSOBY Z
ZESPOŁEM DOWNA
NIE MAJĄ MNIEJ
ONE MAJĄ WIĘCEJ I
DZIELĄ SIĘ TYM Z
NAMI!**

**Dają nam swoją
przyjaźń, miłość
zainteresowanie,
podziw, uśmiech,
życzliwość.**

**Dajmy im to
samo!**



**Pokażmy, że osoby z Zespołem Downa dla nas też
są ważne i przyłączmy się do
#Skarpetkowego Wyzwania!**

**Odbywa się co roku 21 marca i wiąże się z Światowym Dniem
Zespołu Downa. Tego dnia na znak uznania dla ludzkiej
unikalności są noszone dwie różne skarpetki.**

**Wyzwanie skierowane jest do wszystkich, którzy chcą okazać
solidarność i wsparcie dla osób z zespołem Downa oraz ich
rodzin. Szerzy świadomość, że indywidualność ludzka czyni
ten świat pięknym, bardziej kolorowym, interesującym
i inspirującym.**

PRZYŁĄCZ SIĘ DO SKARPETKOWEGO WYZWANIA!

W dniu 21.03 załóż 2 różne skarpetki, zrób zdjęcie
i wyślij do mnie.

Dziękuję za uwagę!

Katarzyna Sejda

ksejda@sp7.elodz.edu.pl

<http://www.stowarzyszenie-razem.org/zespoledowna-co-to-jest/>

<http://fundacjaarkanaego.pl/pazdziernik-miesiacem-budowania-swiadomosci-spolecznej-na-temat-zespołu-downa/>

<https://zakatek24.pl/2009/06/osobowo-i-temperament-osob-z-zespolem-downa/>

<https://opoka.news/dziesiec-osob-ktore-zmieniły-swiat>

<https://dziendobry.tvn.pl/a/jako-pierwsza-osoba-z-zespolem-downa-pracuje-w-urzedzie-miejskim>

DLACZEGO SKARPETKI?

**RÓŻNE SKARPETKI STAŁY
SIĘ SYMBOLEM ŚWIATOWEGO
DNIA ZESPOŁU DOWNA,
PONIEWAŻ CHROMOSOM MA
KSZTAŁT SKARPETKI.**

